



Без обогрева

CE

Длина: 0,9 и 1,2 метра

## Thermozone® ADA

### ВОЗДУШНЫЕ ЗАВЕСЫ ДЛЯ ДВЕРЕЙ ВЫСОТОЙ ДО 2,5 МЕТРОВ

Воздушные завесы серии ADA без блоков обогрева предназначены для защиты входных дверей и малых промышленных ворот высотой до 2,5 метров.

Преимущественно они применяются тогда, когда необходимо сохранить кондиционированный или охлажденный воздух внутри помещения. Наряду с решением задачи по разделению сред с разной температурой, они помогают избавиться от проникновения выхлопных газов, пыли и насекомых. Двери магазина, открытые при любой погоде - хороший аргумент для привлечения покупателей.

Завесы незаменимы в больших супермаркетах на границе секций, где поддерживается разный режим температур.

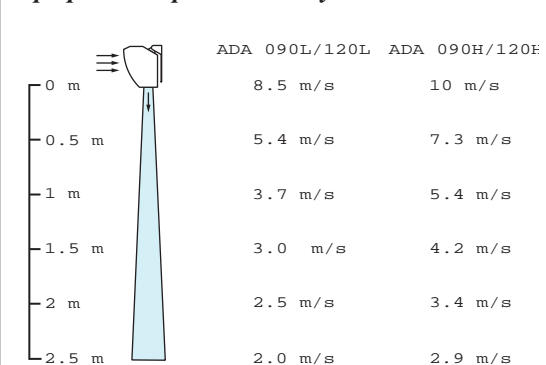
Применение завес позволяет значительно снизить энергопотребление системы кондиционирования или охлаждения, особенно при высоких летних температурах.

Благодаря компактности конструкции и фронтальному забору воздуха, они могут быть установлены даже там, где пространство между верхом двери и потолком ограничено. Они также могут устанавливаться в подвесной потолок.

В широких проемах несколько завес монтируются вплотную друг к другу, образуя защитный барьер по всей ширине ряда входных дверей.

- Встроенный выключатель; два режима скорости высокая/низкая.
- Корпус выполнен из стального листа и защищен от коррозии гальваническим покрытием со специальной окраской. Цветовой код: RAL 9016.
- Компактны и просты в установке.
- Комплекуются кабелем с вилкой; подключаются к сети через обычную стенную розетку.

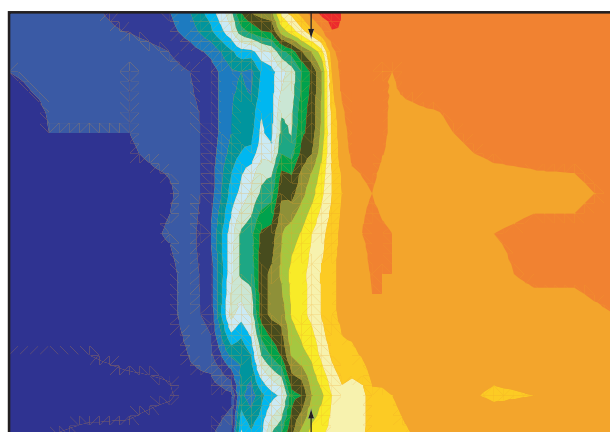
#### Профиль скоростей воздушного потока



\* данные получены в результате стендовых испытаний



Крупнейший поставщик цветов в Норвегии, фирма Plantefoss(Осло), установила 30 завес серии ADA для защиты холодной секции площадью 300 м<sup>2</sup>. Завесы разделяют зоны с разной температурой, не ограничивая доступ туда покупателей, а целостность объема не нарушается дверями и перегородками.



Надежное разделение зон с разной температурой! Воздушный поток завес ADA Cool защищает секцию магазина с морозильными камерами. Более подробная информация на странице 14-15 и в разделе «Руководство по обогреву и энергосбережению», страница 138-139.

Покупатели и персонал имеют легкий доступ к стендам с цветами, в то время как в каждой зоне поддерживается заданная температура и, благодаря завесам, существенно экономится энергопотребление кондиционеров.

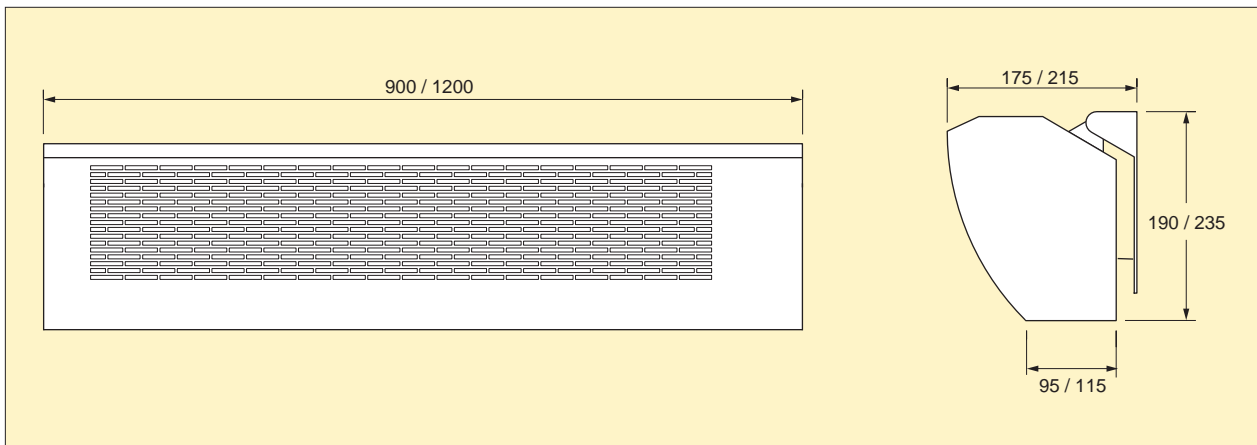
## ТЕХНИЧЕСКИЕ ПАРАМЕТРЫ

*Thermostone ADA без обогрева* 

| Модель  | Расход воздуха<br>[м³/час] | Уровень шума<br>[дБ(А)] | Напряжение<br>[В] | Сила тока<br>[А] | Длина<br>[мм] | Вес<br>[кг] |
|---------|----------------------------|-------------------------|-------------------|------------------|---------------|-------------|
| ADA090L | 820/625                    | 54                      | 230В~             | 0,4              | 900           | 8,7         |
| ADA120L | 1350/900                   | 55                      | 230В~             | 0,45             | 1200          | 10,8        |
| ADA090H | 1120/710                   | 59                      | 230В~             | 0,5              | 900           | 11,4        |
| ADA120H | 1700/1100                  | 59                      | 230В~             | 0,55             | 1200          | 13,0        |

Класс защиты Thermostone ADA:  $\Delta$  (IP44), брызгозащищенное исполнение.  
Сертификация: SEMKO и ГОСТ, стандарт CE.

## ОСНОВНЫЕ РАЗМЕРЫ



## РАСПОЛОЖЕНИЕ И УСТАНОВКА



### Установка

Завесы Thermozone ADA устанавливаются над дверями с внутренней стороны помещения, по возможности ближе к верхней части открытого проема. Для сохранения кондиционируемого или охлажденного воздуха их следует располагать с наружной стороны помещения. Приборы могут быть повернуты на некоторый угол вокруг продольной оси для получения максимального эффекта. При установке в подвесной потолок необходимо предусмотреть забор воздуха. Завеса должна перекрывать всю ширину открытого проема. В широких проемах они устанавливаются вплотную одна к другой, образуя непрерывную линию. Изготавливаются завесы длиной 0,9 и 1,2м, что позволяет перекрывать проемы любой ширины.

### Электрическое подключение

Завесы имеют гибкий кабель с вилкой, имеющей заземление.

## ЭЛЕКТРОСХЕМА УПРАВЛЕНИЯ

### Электрическая схема внутренней коммутации

